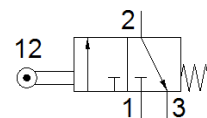
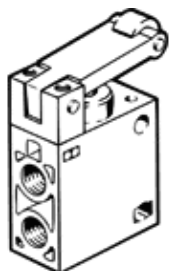


# Distributeur à levier à galet escamotable R-3-1/4-B

N° de pièce: 8985

FESTO

Ce type peut être utilisé pour le vide.



## Fiche technique

Caractéristique	Valeur
Fonction de distributeur	3/2 monostable, fermé
Mode d'actionnement	mécanique
Débit nominal normal	600 l/min
Pression de service	-0,95 ... 10 bar
Conception	siège piston
Diamètre nominal	7 mm
Type de commande	direct
Température ambiante	-10 ... 60 °C
Poussée	26 N
Poids du produit	230 g
Mode de fixation	à trou débouchant
Raccord pneumatique 1	G1/4
Raccord pneumatique 2	G1/4
Raccord pneumatique 3	G1/4
Matériau joints	NBR
Matériau corps	Aluminium moulé sous pression