




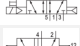
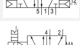


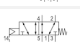

5/2-Wegeventil, Serie CD12

- Qn = 4100 l/min
- Vorsteuerventilbreite : 30 mm
- Rohranschluss
- Druckluftanschluss Ausgang : M22x1,5
- Elektrischer Anschluss : Stecker, EN 175301-803, Form A
- Handhilfsbetätigung : rastend, nicht rastend
- einseitig betätigt
- Vorsteuerung : intern, extern



Bauart	Schieberventil, überschneidungsfrei
Betätigung	elektrisch
Dichtprinzip	weich dichtend
Betriebsdruck min./max.	Siehe Tabelle unten
Steuerdruck min./max.	Siehe Tabelle unten
Umgebungstemperatur min./max.	Siehe Tabelle unten
Mediumtemperatur min./max.	Siehe Tabelle unten
Medium	Druckluft
Max. Partikelgröße	50 µm
Ölgehalt der Druckluft	0 ... 1 mg/m ³
Nenndurchfluss Qn	4100 l/min
Steuerluft Entlüftung	mit gefasster Entlüftung der Steuerluft
Verpolungsschutz	verpolungssicher
Kompatibilitätsindex	Siehe Tabelle unten
Einschaltdauer	100 %
Gewicht	Siehe Tabelle unten

Technische Daten

Materialnummer		HHB	Druckluftanschluss	Druckluftanschluss	Druckluftanschluss	Druckluftanschluss
			Eingang	Ausgang	Entlüftung	Vorsteuerung Eingang
5725400220		—	M22x1,5	M22x1,5	M22x1,5	-
5725405270		—	M22x1,5	M22x1,5	M22x1,5	-
5725405280		—	M22x1,5	M22x1,5	M22x1,5	-
5725405202		—	M22x1,5	M22x1,5	M22x1,5	-
R412013341		—	M22x1,5	M22x1,5	M22x1,5	-
R412013342		—	M22x1,5	M22x1,5	M22x1,5	-
R412000243		—	M22x1,5	M22x1,5	M22x1,5	-
R412000242		—	M22x1,5	M22x1,5	M22x1,5	G 1/8

Materialnummer	Druckluftanschluss		Betriebsspannung	Betriebsspannung	Betriebsspannung	Spannungstoleranz
	Vorsteuerung	Entlüftung	DC	AC 50 Hz	AC 60 Hz	DC
5725400220	M5		24 V	-	-	-10% / +10%
5725405270	M5		-	110 V	110 V	-
5725405280	M5		-	230 V	230 V	-
5725405202	-		-	-	-	-
R412013341	M5		24 V	-	-	-10% / +10%
R412013342	M5		-	230 V	230 V	-
R412000243	-		-	-	-	-
R412000242	-		-	-	-	-

Materialnummer	Spannungstoleranz	Spannungstoleranz	Leistungsaufnahme	Halteleistung	Halteleistung	Einschaltleistung
	AC 50 Hz	AC 60 Hz	DC	AC 50 Hz	AC 60 Hz	AC 50 Hz
5725400220	-	-	2,1 W	-	-	-
5725405270	-20% / +10%	-10% / +20%	-	4,3 VA	3,3 VA	6,8 VA
5725405280	-20% / +10%	-10% / +20%	-	4,4 VA	3,5 VA	6,9 VA
5725405202	-	-	-	-	-	-
R412013341	-	-	2,1 W	-	-	-
R412013342	-20% / +10%	-10% / +20%	-	4,4 VA	3,5 VA	6,9 VA
R412000243	-	-	-	-	-	-
R412000242	-	-	-	-	-	-

Materialnummer	Einschaltleistung	Vorsteuerung	Betriebsdruck min./max.	Steuerdruck min./max.	Umgebungstemperatur min./max.	Mediumtemperatur min./max.
	AC 60 Hz					
5725400220	-	intern	2 ... 10 bar	2 ... 10 bar	-25 ... 50 °C	-25 ... 50 °C
5725405270	5,7 VA	intern	2 ... 10 bar	2 ... 10 bar	-25 ... 50 °C	-25 ... 50 °C
5725405280	6,2 VA	intern	2 ... 10 bar	2 ... 10 bar	-25 ... 50 °C	-25 ... 50 °C
5725405202	-	intern	2 ... 16 bar	2 ... 16 bar	-25 ... 70 °C	-25 ... 70 °C
R412013341	-	intern	2 ... 10 bar	2 ... 10 bar	-15 ... 50 °C	-15 ... 50 °C
R412013342	6,2 VA	intern	2 ... 10 bar	2 ... 10 bar	-15 ... 50 °C	-15 ... 50 °C
R412000243	-	intern	2 ... 16 bar	2 ... 16 bar	-15 ... 70 °C	-15 ... 70 °C
R412000242	-	extern	-0,95 ... 16 bar	2 ... 10 bar	-15 ... 70 °C	-15 ... 70 °C

Materialnummer	typ.	typ.	Kompatibilitätsindex	Schutzart	Austattung Basisventil	Verpolungsschutz
	Einschaltzeit	Ausschaltzeit		mit Anschluss		
5725400220	37 ms	97 ms	13, 14	IP65	-	verpolungssicher
5725405270	37 ms	97 ms	13, 14	IP65	-	verpolungssicher
5725405280	37 ms	97 ms	13, 14	IP65	-	verpolungssicher

Materialnummer	typ.	typ.	Kompatibilitätsindex	Schutzart	Austattung Basisventil	Verpolungsschutz
	Einschaltzeit	Ausschaltzeit		mit Anschluss		
5725405202	-	-	-	-	Basisventil ohne Vorsteuerventil	-
R412013341	37 ms	97 ms	13, 14	IP65	-	verpolungssicher
R412013342	37 ms	97 ms	14	IP65	-	verpolungssicher
R412000243	-	-	-	-	Basisventil ohne Vorsteuerventil	-
R412000242	-	97 ms	-	-	Basisventil ohne Vorsteuerventil	-

Basisventile ohne Vorsteuerventile können mit Ventilen der Serie DO30 kombiniert werden., Nenndurchfluss Qn bei 6 bar und $\Delta p = 1$ bar, HHB = Handhilfsbetätigung

Technische Informationen

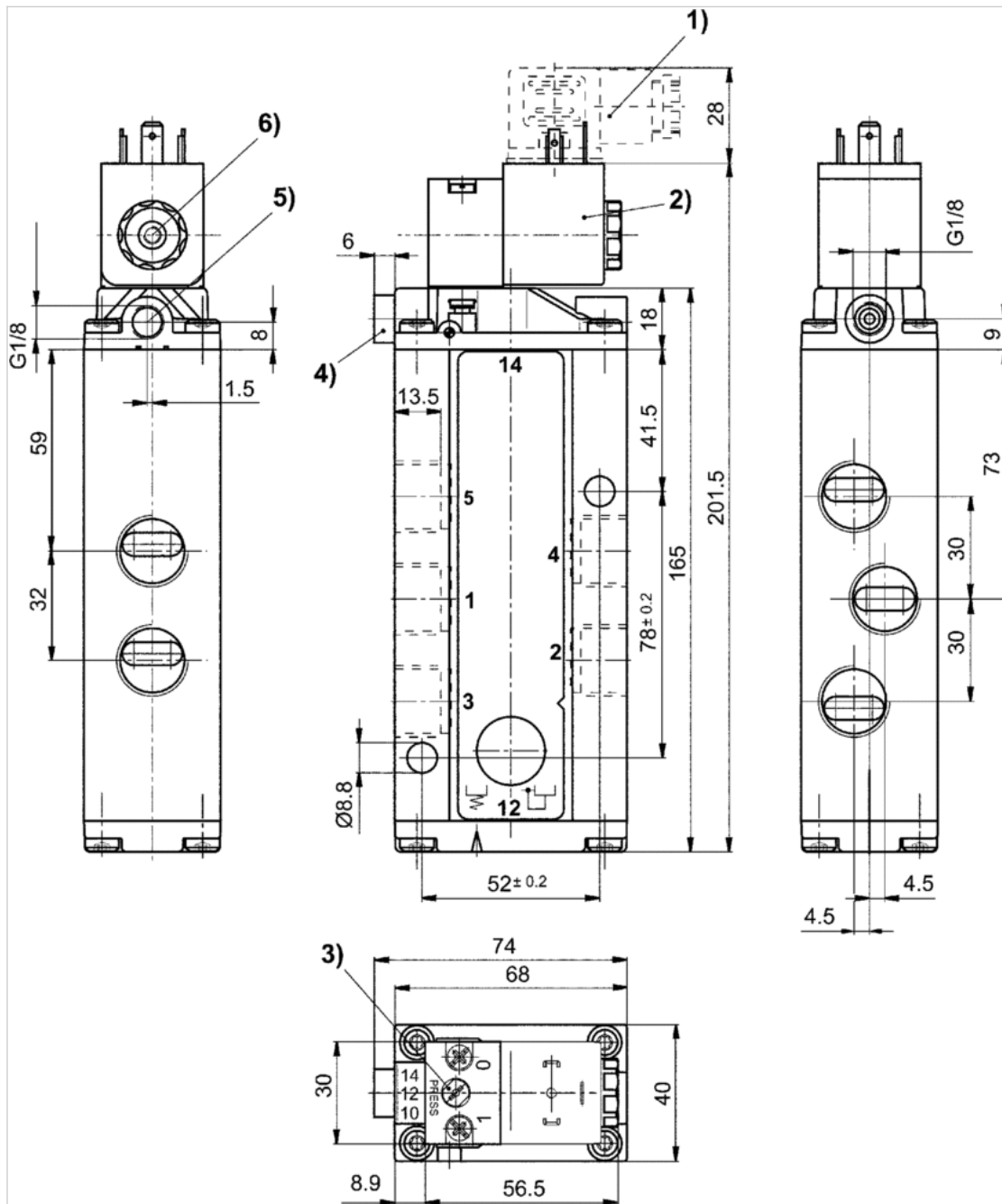
Der min. Steuerdruck darf nicht unterschritten werden, da es sonst zu Fehlschaltungen und ggf. Ventilausfall kommen kann!
 Der Drucktaupunkt muss mindestens 15 °C unter der Umgebungs- und Mediumstemperatur liegen und darf max. 3 °C betragen.
 Der Ölgehalt der Druckluft muss über die gesamte Lebensdauer konstant bleiben.
 Verwenden Sie ausschließlich von AVENTICS zugelassene Öle, siehe Kapitel „Technische Informationen“.

Technische Informationen

Werkstoff	
Gehäuse	Aluminium, Polyamid, glasfaserverstärkt
Dichtungen	Acrylnitril-Butadien-Kautschuk, Polyurethan

Abmessungen

Abmessungen



- 1) Leitungsdose 2) Spule ist um jeweils 90° drehbar 3) Handhilfsbetätigung
 4) Anschluss X (nur bei extern vorgesteuerten Ventilen) 5) Abluft Kolbenrückseite 6) Abluft Pilotventil, M5